

НАЦІОНАЛЬНА АКАДЕМІЯ НАУК УКРАЇНИ  
ІНСТИТУТ АРХЕОЛОГІЇ

---

**АРХЕОЛОГІЧНІ  
ДОСЛІДЖЕННЯ  
В УКРАЇНІ  
2014**

КИЇВ - 2015

УДК 904(477)  
ББК Т4(4Укр)я43

А-87

**Археологічні дослідження в Україні 2014.** – К.: «Стародавній Світ», 2015. – 314 с.

Видання є щорічником, який готується до друку Польовим комітетом Інституту археології НАН України. Містить інформаційні повідомлення про роботу археологічних експедицій поточного польового сезону.

Стане в нагоді науковцям, студентам і всім, хто стежить за розвитком сучасної української археологічної науки.

*Головний редактор*

Болтрик Юрій Вікторович, к.і.н.

*Редакційна колегія*

Буйських Алла Валеріївна, д.і.н.

Бунятян Катерина Петрівна, к.і.н.

Залізняк Леонід Львович, д.і.н., проф.

Івакін Гліб Юрійович, член-кореспондент НАН України, д.і.н., проф.

Крижицький Сергій Дмитрович, член-кореспондент НАН України, д.арх., проф.

Кулаковська Лариса Віталіївна, к.і.н.

Моця Олександр Петрович, член-кореспондент НАН України, д.і.н., проф.

Отрощенко Віталій Васильович, д.і.н., проф.

Потехіна Інна Дмитрівна, к.і.н.

Скорий Сергій Анатолійович, д.і.н., проф.

Супруненко Олександр Борисович, к.і.н.

Терпиловський Ростислав Всеволодович, д.і.н., проф.

Чабай Віктор Петрович, член-кореспондент НАН України, д.і.н., проф.

**Затверджено до друку Вченою радою  
Інституту археології НАН України**

*Прийом матеріалів:*

Польовий комітет ІА НАН України

просп. Героїв Сталінграда 12

м. Київ 04210

тел. (044) 254-11-37, 254-11-66

факс (044) 418-33-06

ISBN 978-966-2608-34-2

© Інститут археології НАН України, 2015

© Автори статей, 2015

# ЗМІСТ

## АВТОНОМНА РЕСПУБЛІКА КРИМ

*Кислий О.Є., Іслямов Е.М., Кислий М.-О.О.* ДОСЛІДЖЕННЯ КЕРЧЕНСЬКОЇ ЕКСПЕДИЦІЇ КРИМСЬКОГО ФІЛІАЛУ ІНСТИТУТУ АРХЕОЛОГІЇ НАН УКРАЇНИ 8

*Чабай В.П., Весельський А.П., Утмаєр Т., Манько В.О.* КОМПЛЕКСНІ ДОСЛІДЖЕННЯ СЕРЕДНЬО-ПАЛЕОЛІТИЧНОЇ СТОЯНКИ ЗАСКЕЛЬНЕ V У 2012–2013 РОКАХ 10

## ВІННИЦЬКА ОБЛАСТЬ

*Болтрик Ю.В., Ізачек М., Ліфантій О.В., Шелехань О.В.* ДОСЛІДЖЕННЯ СЕВЕРИНІВСЬКОГО ГОРОДИЩА 14

*Болтрик Ю.В., Каряка О.В.* РОЗВІДКИ У ВІННИЦЬКІЙ ОБЛАСТІ 16

*Виногородська Л.І., Калашиник Є.С.* ДОСЛІДЖЕННЯ У ДВОРІ СПАСО-ПРЕОБРАЖЕНСЬКОГО СОБОРУ У м. ВІННИЦЯ 17

*Рудь В.С., Косаківський В.А., Федоров С.С.* РОЗВІДКИ У ПІВДЕННО-СХІДНІЙ ЧАСТИНІ ВІННИЦЬКОЇ ОБЛАСТІ 19

*Черновол Д.К., Корвін-Піотровський А.О., Радомський І.С.* РОЗКОПКИ РАННЬОТРИПІЛЬСЬКОГО ПОСЕЛЕННЯ БЕРНАШІВКА У 2013–2014 рр. 21

## ВОЛИНСЬКА ОБЛАСТЬ

*Баяк В.Г.* ДОСЛІДЖЕННЯ НА ТЕРИТОРІЇ ІСТОРИКО-КУЛЬТУРНОГО ЗАПОВІДНИКА У м. ЛУЦЬКУ 23

*Верба Т.В.* РОЗВІДКИ У СЕРЕДНІЙ ТЕЧІЇ р. ЧОРНОГУЗКИ 25

*Златогорський О.Є., Теліженко С.А., Ткач В.В.* ДОСЛІДЖЕННЯ В УРОЧИЩІ РІПИСЬКО 26

*Златогорський О.Є., Верба Т.В.* РОЗКОПКИ НА НОВОВІЯВЛЕНІЙ ПАМ'ЯТЦІ В с. РАТНІВ 28

*Златогорський О.Є., Верба Т.В.* ДОСЛІДЖЕННЯ У СЕЛІ РОВАНЦІ НА ВОЛИНІ 29

*Панишко С.Д., Златогорський О.Є., Верба Т.В.* ДОСЛІДЖЕННЯ НА ГОРОДИЩІ «ВАЛИ» У м. ВОЛОДИМИРІ-ВОЛИНСЬКОМУ 31

## ДОНЕЦЬКА ОБЛАСТЬ

*Горбов В.М., Усачук А.М., Божко Р.П.* ДОСЛІДЖЕННЯ НЕОЛІТИЧНОГО ШАРУ ПОСЕЛЕННЯ КАЛЬМІУС НА ТЕРИТОРІЇ м. МАРІУПОЛЯ 33

## ЖИТОМИРСЬКА ОБЛАСТЬ

*Павленко С.В., Томашевський А.П.* РОЗВІДКИ НА ЖИТОМИРЩИНІ 36

*Петраускас А.В., Хададова М.В.* АРХЕОЛОГІЧНІ ДОСЛІДЖЕННЯ У м. ОЛЕВСЬКУ В 2013 р. 38

## ЗАКАРПАТСЬКА ОБЛАСТЬ

*Котигорошко В.Г.* РОЗКОПКИ МАЛОКОПАНСЬКОГО ДАКІЙСЬКОГО ГОРОДИЩА 42

*Мойжес В.В.* ДОСЛІДЖЕННЯ БАГАТОШАРОВОЇ ПАМ'ЯТКИ УЖГОРОД-ГОРЯНИ 44

*Прохненко І.А.* РОЗКОПКИ КОРОЛІВСЬКОГО ЗАМКУ НЯЛАБ 46

## ЗАПОРІЗЬКА ОБЛАСТЬ

*Андрух С.І., Тоцев А.Г.* ДОСЛІДЖЕННЯ НА МАМАЙ-ГОРІ 48

*Антонов А.Л.* РОЗКОПКИ БІЛЯ с. БІЛЕНЬКЕ ЗАПОРІЗЬКОГО РАЙОНУ 49

Голик А.А. АРХЕОЛОГІЧНА РОЗВІДКА У БЕРДЯНСЬКОМУ ТА ПРИМОРСЬКОМУ Р-НАХ ЗАПОРІЗЬКОЇ ОБЛ. 49

Джос В.С. ДОСЛІДЖЕННЯ КАМ'ЯНИХ ЗАКЛАДОК БІЛЯ СЕЛИЩА МИРНЕ НА МЕЛІТОПОЛЬЩИНІ 51

Єльніков М.В. ДОСЛІДЖЕННЯ ЗОЛОТООРДИНСЬКОГО ПОСЕЛЕННЯ «МЕЧЕТЬ-МОГИЛА» В ЗАПОРІЗЬКІЙ ОБЛАСТІ 52

Єльніков М.В., Дровосекова О.В. АРХЕОЛОГІЧНІ РОБОТИ НА ТЕРИТОРІЇ ІСТОРИКО-АРХІТЕКТУРНОГО МУЗЕЮ-ЗАПОВІДНИКА «САДИБА ПОПОВА» У м. ВАСИЛІВКА ЗАПОРІЗЬКОЇ ОБЛАСТІ 54

Папанова В.А., Тоцев Г.М., Голик А.А. НАУКОВО-РЯТУВАЛЬНІ РОЗКОПКИ ПОБЛИЗУ с. ДМИТРІВКА БЕРДЯНСЬКОГО РАЙОНУ ЗАПОРІЗЬКОЇ ОБЛАСТІ 56

### ІВАНО-ФРАНКІВСЬКА ОБЛАСТЬ

Ситник О., Коропецький Р. ДОСЛІДЖЕННЯ ПАЛЕОЛІТУ ПОБЛИЗУ ЄЗУПОЛЯ НА ІВАНО-ФРАНКІВЩИНІ 59

### м. КИЇВ

Балакін С.А., Зажигалов О.В. ДОСЛІДЖЕННЯ НА ТЕРИТОРІЇ КІЄВО-ПЕЧЕРСЬКОЇ ЛАВРИ 62

Івакін Г.Ю., Бобровський Т.А., Козюба В.К. НОВІ ДОСЛІДЖЕННЯ ХРАМУ ХІ ст. У САДИБИ СОФІЇ КИЇВСЬКОЇ 64

Козловський А.О., Ієвлев М.М., Крижановський В.О. ДОСЛІДЖЕННЯ ПО вул. МИХАЙЛІВСЬКІЙ, 10 У м. КИЄВІ 67

Козловський А.О., Ієвлев М.М., Крижановський В.О. ДОСЛІДЖЕННЯ ПО пров. ДЕСЯТИННОМУ В м. КИЄВІ 69

Козюба В.К. РОЗВІДКИ НА ТЕРИТОРІЇ КИЄВА 72

Козюба В.К., Оногда О.В., Чміль Л.В., Чекановський А.А. ДОСЛІДЖЕННЯ ОБ'ЄКТУ ХVІ ст. БІЛЯ БОРТНИЧІВ НА ПІВДЕННО-СХІДНІЙ ОКОЛИЦІ КИЄВА 75

### КИЇВСЬКА ОБЛАСТЬ

Борисов А.В. ДОСЛІДЖЕННЯ У ПОРОСЬКОМУ РЕГІОНІ 77

Готун І.А., Казимір О.М. ОБСТЕЖЕННЯ ПАМ'ЯТОК ХОДОСІВСЬКОГО АРХЕОЛОГІЧНОГО КОМПЛЕКСУ 78

Готун І.А., Казимір О.М., Осадчий Р.М., Шахрай Д.О. ПАСПОРТИЗАЦІЯ ПАМ'ЯТОК У КИЇВСЬКИХ ПЕРЕДМІСТЯХ 80

Готун І.А., Сухонос А.М., Казимір О.М., Синиця Є.В., Гунь М.О. ПІВДЕННО-СХІДНА ПЕРИФЕРІЯ СЕЛИЩА ХОДОСІВКА-РОСЛАВСЬКЕ 83

Івакін В.Г., Бібіков Д.В. РОЗКОПКИ НА ТЕРИТОРІЇ м. ВИШГОРОД 84

Івакін В.Г., Козюба В.К., Хамайко Н.В., Чміль Л.В. РОЗВІДКА НА ТЕРИТОРІЇ МЕЖИГІР'Я (с. Нові Петрівці Вишгородського району Київської області) 85

Казимір О.М., Готун І.А., Осипенко М.С., Синиця Є.В., Непом'ящих В.Ю., Шахрай Д.О., Гунь М.О., Лозниця Т.В. ПРОДОВЖЕННЯ ДОСЛІДЖЕНЬ РОЗКОПУ ІІ НА СЕЛИЩІ В СОФІЇВСЬКІЙ БОРЩАГІВЦІ 87

Казимір О.М., Готун І.А., Бабенко Р.В., Синиця Є.В., Непом'ящих В.Ю., Шахрай Д.О., Осипенко М.С., Гунь М.О., Лозниця Т.В. РОЗКОПКИ ПІВДЕННОЇ ЧАСТИНИ СОФІЇВСЬКО-БОРЩАГІВСЬКОГО СЕЛИЩА 90

Петраускас А.В., Квітницький М.В. ВИВЧЕННЯ ТА РЕКОНСТРУКЦІЯ ФУНДАМЕНТУ ДАВНЬОРУСЬКОГО ХРАМУ НА ЗАМКОВІЙ ГОРІ м. БІЛА ЦЕРКВА 95

Непом'ящих В.Ю. ОХОРОННІ РОБОТИ В с. БІЛОГОРОДКА 100

Петраускас А.В., Готун І.А., Зоценко І.В., Серейчук Л.В. ПОШУКИ НА ТЕРИТОРІЇ СЕРЕДНЬОВІЧНОГО РЖИЩЕВА 102

Роздобудько М.В., Прядко О.О. ДОСЛІДЖЕННЯ НА ТЕРИТОРІЇ НАЦІОНАЛЬНОГО ІСТОРИКО-ЕТНОГРАФІЧНОГО ЗАПОВІДНИКА «ПЕРЕЯСЛАВ» 104

Чміль Л.В., Козюба В.К. РОЗВІДКИ В ІВАНКІВСЬКОМУ РАЙОНІ КИЇВСЬКОЇ ОБЛАСТІ 106

Чміль Л.В., Козюба В.К. ДОСЛІДЖЕННЯ ОБ'ЄКТА ДРУГОЇ ПОЛОВИНИ ХІІІ ст. БІЛЯ ІВАНКОВА НА КИЇВЩИНІ 107

### КІРОВОГРАДСЬКА ОБЛАСТЬ

Відейко М., Чапман Дж., Бурдо Н., Гейдарська Б., Рудь В., Церна С. ДОСЛІДЖЕННЯ ОБ'ЄКТІВ, ВИЯВЛЕНИХ МАГНІТНОЮ ЗЙОМКОЮ НА ТРИПІЛЬСЬКОМУ ПОСЕЛЕННІ НЕБЕЛІВКА 110

Залізник Л.Л., Кухарчук Ю.В., Ветров Д.О., Беленко М.М., Хоптинець І.М., Нездолій О.І., Шевченко Т.О. РОЗКОПКИ ПАЛЕОЛІТИЧНИХ СТОЯНОК БІЛЯ м. НОВОМИРГОРОД 112

Собчук В.В. РОЗВІДКИ У КІРОВОГРАДСЬКІЙ ОБЛАСТІ 114

Федоров С.С., Рудь В.С. БАГАТОШАРОВА ПАМ'ЯТКА АНДРІЇВКА 116

## ЛУГАНСЬКА ОБЛАСТЬ

*Ветров В.С.* РОБОТИ ЛУГАНСЬКОГО ЗАГОНУ НИЖНЬОПАЛЕОЛІТИЧНОЇ ЕКСПЕДИЦІЇ В 2014 р. 119

## ЛЬВІВСЬКА ОБЛАСТЬ

*Білас Н., Гавінський А., Гринчишин Б.* РОЗКОПКИ У ВИННИКАХ НА ГОРІ ШИПШИНА 121

*Гавінський А.М.* ДОСЛІДЖЕННЯ У СТАВЧАНАХ ТА ЛАПАЇВЦІ НА ЛЬВІВЩИНІ 123

*Гавінський А., Пастеркевич В., Рогожинський Я.* ПОШУКИ ПОСЕЛЕНЬ КУЛЬТУРИ ЛІЙЧАСТОГО ПОСУДУ В ОКОЛИЦЯХ СЕЛА КОТОРИНИ НА ДНІСТРІ 125

*Льчишин В.* ДОСЛІДЖЕННЯ МОГИЛЬНИКА ТА ПОСЕЛЕННЯ ВИСОЦЬКОЇ КУЛЬТУРИ НА ЛЬВІВЩИНІ 126

*Онищук Я.І.* РОЗКОПКИ БАГАТОШАРОВОГО ПОСЕЛЕННЯ БРОДИ-І ЛЬВІВСЬКОЇ ОБЛАСТІ 129

*Онищук Я.І., Погоральський Я.В.* НОВИЙ МОГИЛЬНИК ПШЕВОРСЬКОЇ КУЛЬТУРИ З ОКОЛИЦЬ СУДОВОЇ ВИШНІ НА ЛЬВІВЩИНІ 132

*Филипчук М.А., Филипчук А.М.* РОБОТИ ПЛІСНЕНСЬКОЇ ЕКСПЕДИЦІЇ 134

*Филипчук М.А., Филипчук А.М.* КОРОТКІ ПІДСУМКИ ОБСТЕЖЕНЬ АРХЕОЛОГІЧНИХ ПАМ'ЯТОК НА ТЕРИТОРІЇ ЛЬВІВСЬКОЇ ОБЛАСТІ 135

## МИКОЛАЇВСЬКА ОБЛАСТЬ

*Бондаренко Д.В., Васильчук О.В., Смирнов Л.І.* АРХЕОЛОГІЧНІ РОЗКОПКИ ПОСЕЛЕННЯ ВІКТОРОВКА-І НА ПРАВому БЕРЕЗІ БЕРЕЗАНСЬКОГО ЛИМАНУ 136

*Буйських А.В., Кузьміщев О.Г., Новіченкова М.В., Шейко І.М., Чечуліна І.О.* ДОСЛІДЖЕННЯ У ПІВДЕННО-СХІДНІЙ ЧАСТИНІ РИМСЬКОЇ ЦИТАДЕЛІ В ОЛЬВІЇ 138

*Горбенко К.В.* РОЗКОПКИ ГОРОДИЩА ФІНАЛЬНОЇ БРОНЗИ ДИКИЙ САД 140

*Івченко А.В.* РОБОТИ НА НЕКРОПОЛІ ОЛЬВІЇ 142

*Івченко А.В., Буйських А.В., Форнас'є Й, Патцельт А.* РЕЗУЛЬТАТИ ПОПЕРЕДНІХ ГЕОФІЗИЧНИХ ДОСЛІДЖЕНЬ В ОЛЬВІЇ 144

*Крутилов В.В., Чистов Д.Е.* РАБОТЫ НА ОСТРОВЕ БЕРЕЗАНЬ 147

*Піструїл І.В., Главенчук А.В.* ДОСЛІДЖЕННЯ СТОЯНКИ АНЕТІВКА 1 У 2014 РОЦІ 149

## ОДЕСЬКА ОБЛАСТЬ

*Кіосак Д.В.* РОЗКОПКИ СТОЯНКИ ЧЛІПІДЕР (Саратський р-н, Одеської області) 151

*Кіосак Д.В.* РОЗКОПКИ ПОСЕЛЕННЯ КУЛЬТУРИ ЛІНІЙНО-СТРІЧКОВОЇ КЕРАМІКИ КАМ'ЯНЕ-ЗАВАЛЛЯ 153

*Рудь В.С., Кіосак Д.В., Корінний В.І., Федоров С.С.* ДОСЛІДЖЕННЯ НА ТРИПІЛЬСЬКОМУ ПОСЕЛЕННІ ГЕТЬМАНІВКА І 156

*Самойлова Т.Л., Остапенко П.В., Богуславський Г.С., Старкін А.В., Леонова А.О.* ДОСЛІДЖЕННЯ ТРИ-БІЛГОРОДА ТА ПОСЕЛЕННЯ ЗАТОКА І 158

## ПОЛТАВСЬКА ОБЛАСТЬ

*Гречко Д.С.* ДОСЛІДЖЕННЯ КУЗЕМИНСЬКОГО УКРІПЛЕННЯ БІЛЬСЬКОГО ГОРОДИЩА 160

*Гречко Д.С., Кравченко О.М., Осадчий Є.М., Приймак В.В.* ПІЧ КОЗАЦЬКОЇ ДОБИ З ПОСАДУ СОТЕННОГО МІСТЕЧКА КУЗЕМИН 161

*Задников С.А.* ИЗУЧЕНИЕ ВОСТОЧНОГО УКРЕПЛЕНИЯ БЕЛЬСКОГО ГОРОДИЩА В 2014 г. 163

*Коваленко О.В., Луговий Р.С.* КУРГАН № 26 СТОРОЖІВСЬКОГО МОГИЛЬНИКА 164

*Приймак В.В.* ДОСЛІДЖЕННЯ БІЛЬСЬКОГО ГОРОДИЩА ТА ЙОГО ОКОЛУ 167

*Пуголовок Ю.О.* ДОСЛІДЖЕННЯ НА ТЕРИТОРІЇ ГЛИНСЬКОГО АРХЕОЛОГІЧНОГО КОМПЛЕКСУ 168

*Рейда Р.М., Гейко А.В., Сатєгін С.В.* РОЗКОПКИ ШИШАЦЬКОГО МОГИЛЬНИКА ЧЕРНЯХІВСЬКОЇ КУЛЬТУРИ 169

*Сидоренко О.В., Супруненко О.Б.* КІЛЬКА ПАМ'ЯТОК У ПОСУЛЛІ І ПОВОРСКЛІ 169

*Скорий С.А., Супруненко О.Б., Корост І.І.* РОЗВІДКИ НА БІЛЬСЬКОМУ ГОРОДИЩІ ТА В ЙОГО ОКРУЗІ 173

*Супруненко О.Б.* КУРГАН У с. ЄМЦІ НА КРЕМЕНЧУЧИНІ 175

*Супруненко О.Б.* КУРГАНИ ПОБЛИЗУ ЄРИСТІВКИ У БАСЕЙНІ СУХОГО КОБЕЛЯЧКА 178

*Супруненко О.Б., Шерстюк В.В.* КУРГАНИ У НИЖНІЙ ТЕЧІЇ р. ОРЧИК НА ПОЛТАВЩИНІ 179

*Супруненко О.Б., Пуголовок Ю.О.* НАГЛЯДОВІ ДОСЛІДЖЕННЯ НА ПОСАДІ ЛІТОПИСНОЇ ЛТАВИ У 2014 р. 182

*Супруненко О.Б., Мироненко К.М., Пономаренко Є.Є.* ОБСТЕЖЕННЯ У МАНЖЕЛІЇ НА НИЖНЬОМУ ПСЛІ 185

Супруненко О.Б. ПОХОВАННЯ ДОБИ ПІЗНЬОЇ БРОНЗИ У КУРГАНАХ ПОБЛИЗУ СОЛОНІЦІ НА ПОЛТАВЩИНІ 187

Супруненко О.Б., Кулатова І.М. САРМАТСЬКЕ ПОХОВАННЯ У ПОНИЗЗІ ПСЛА 190

Шерстюк В.В. АРХЕОЛОГІЧНІ РОЗВІДКИ НА ТЕРИТОРІЇ ПОЛТАВСЬКОЇ ОБЛАСТІ У 2014 р. 192

Шерстюк В.В. ДОСЛІДЖЕННЯ ПОБЛИЗУ с. ПРИЛПКА НА ПОЛТАВЩИНІ У 2014 р. 194

Шрамко І.Б. РАБОТЫ НА ЗАПАДНОМ БЕЛЬСКОМ ГОРОДИЩЕ В 2014 г. 197

Шрамко І.Б., Задников С.А. РЕЗУЛЬТАТЫ ИССЛЕДОВАНИЙ МОГИЛЬНИКА СКОРОБОР В 2014 г. 198

### РІВНЕНСЬКА ОБЛАСТЬ

Войтюк О., Льчишин В. РОЗВІДКИ В ОКОЛИЦЯХ СЕЛА ПОЛУНИЧНЕ РАДИВИЛІВСЬКОГО РАЙОНУ НА РІВНЕНЩИНІ 200

Козак Д.Н., Баяк В.Г. ДОСЛІДЖЕННЯ НА ХРІННИЦЬКОМУ ВОДОЙМИЩІ (ур. ШАНКІВ ЯР) 202

Козак Д.Н., Прищепя Б.А., Войтюк О.П. РОБОТИ НА ПОСЕЛЕННІ В УРОЧИЩІ ВИСОКИЙ БЕРЕГ БІЛЯ с. ХРІННИКИ РІВНЕНСЬКОЇ ОБЛАСТІ 203

Прищепя Б.А., Войтюк О.П., Кожушко О.К. ОБСТЕЖЕННЯ СЕРЕДНЬОВІЧНИХ ПАМ'ЯТОК У СЕРЕДНІЙ ТЕЧІЇ РІКИ ГОРИНИ 206

Прищепя Б.А., Харковець Ю.І. ДОСЛІДЖЕННЯ НА ТЕРИТОРІЇ РІВНЕНСЬКОЇ ОБЛАСТІ 209

Пшеничний Ю. ДОСЛІДЖЕННЯ У ДУБНІ ПОБЛИЗУ СПАСО-ПРЕОБРАЖЕНСЬКОЇ ЦЕРКВИ НА ОСТРОВІ КЕМПА 210

### СУМСЬКА ОБЛАСТЬ

Жаров Г.В., Лисенко С.Д. ПОСЕЛЕННЯ ДОБИ БРОНЗИ КАМ'ЯНЕ-1 НА СУМЩИНІ 213

Каравайко Д.В., Плаксина О.В. ГОРОДИЩА РАНЬОГО ЗАЛІЗНОГО ВІКУ ПУТИВЛЬЩИНИ 216

### ТЕРНОПІЛЬСЬКА ОБЛАСТЬ

Филипчук А.М. КОРОТКІ ПІДСУМКИ РОЗВІДКОВИХ РОБІТ У ТЕРЕБОВЛЯНСЬКОМУ РАЙОНІ ТЕРНОПІЛЬСЬКОЇ ОБЛАСТІ 218

Ягодинська М., Льчишин В. ДОСЛІДЖЕННЯ БІЛЯ с. КОРДИШІВ ШУМСЬКОГО РАЙОНУ ТЕРНОПІЛЬСЬКОЇ ОБЛАСТІ 219

### ХАРКІВСЬКА ОБЛАСТЬ

Аксьонов В.С. РОБОТИ НА НЕТАЙЛІВСЬКОМУ МОГИЛЬНИКУ САЛТОВО-МАЯЦЬКОЇ КУЛЬТУРИ 221

Аксьонов В.С. ДОСЛІДЖЕННЯ РАНЬОСЕРЕДНЬОВІЧНОГО КАТАКОМБНОГО МОГИЛЬНИКА БІЛЯ с. ВЕРХНІЙ САЛТІВ 223

Варачова К.Г., Філатов Д.О. РОЗВІДКИ У ДЕРГАЧІВСЬКОМУ РАЙОНІ ХАРКІВСЬКОЇ ОБЛАСТІ 225

Голубєва І.В. ДОСЛІДЖЕННЯ ПАМ'ЯТОК РОЗВИНЕНОГО СЕРЕДНЬОВІЧЧЯ НА ТЕРИТОРІЇ ХАРКІВСЬКОЇ ТА ДОНЕЦЬКОЇ ОБЛАСТЕЙ 226

Квітковський В.І. ДОСЛІДЖЕННЯ СЕЛИЩА П'ЯТНИЦЬКЕ-1 У 2014 р. 227

Колода В.В. ДОСЛІДЖЕННЯ 2014 р. ПОБЛИЗУ с. МОХНАЧ 228

Лантєв О.О. ДОСЛІДЖЕННЯ БОЧКОВСЬКОГО МОГИЛЬНИКА САЛТІВСЬКОЇ КУЛЬТУРИ 230

Любичев М.В., Шульцє Е. ДОСЛІДЖЕННЯ-АРХЕОЛОГІЧНОГО КОМПЛЕКСУ ПІЗНЬОРИМСЬКОГО ЧАСУ ВІЙТЕНКИ 231

Мизєїн К.В., Любичев М.В. ДОСЛІДЖЕННЯ МОГИЛЬНИКА ЧЕРНЯХІВСЬКОЇ КУЛЬТУРИ ЗАЧЕПИЛІВКА 234

Окатенко В.М. ДОСЛІДЖЕННЯ СКІФСЬКОГО КУРГАНУ БІЛЯ с. ЛИПКУВАТІВКА НА ХАРКІВЩИНІ 235

Окатенко В.М., Голубєва І.В. РЕЗУЛЬТАТИ АРХЕОЛОГІЧНИХ ОБСТЕЖЕНЬ НА ТЕРИТОРІЇ м. ХАРКОВА і ХАРКІВСЬКОЇ ОБЛАСТІ У 2014 р. 237

Пеляшенко К.Ю. ДОСЛІДЖЕННЯ ЦИРКУНІВСЬКОГО ГОРОДИЩА У 2014 р. 238

Сніжко І.А. ДОСЛІДЖЕННЯ ПІЗНЬОПАЛЕОЛІТИЧНОЇ СТОЯНКИ БІЛЯ с. КАМ'ЯНКА У 2014 РОЦІ 240

### ХЕРСОНСЬКА ОБЛАСТЬ

Никоненко Д.Д. ДОСЛІДЖЕННЯ ПІЗНЬОСКІФСЬКИХ ГОРОДИЩ НИЖНЬОГО ДНІПРА 243

Симоненко О.В., Сікоза Д.М., Дзємєлдє О.С. ДОСЛІДЖЕННЯ ПІЗНЬОСКІФСЬКИХ ПАМ'ЯТОК НА ХЕРСОНЩИНІ 245

### ХМЕЛЬНИЦЬКА ОБЛАСТЬ

Якубовський В.І., Русий І.П., Тимків С.А. ДОСЛІДЖЕННЯ ЛІТОПИСНОГО ГУБИНА ТА ЙОГО ОКРУГИ 247

## ЧЕРКАСЬКА ОБЛАСТЬ

*Відейко М.Ю., Мюллер Й., Бурдо Н.Б., Хофманн Р., Церна С., Рудь В.С., Брандштеттер Л.* РОЗКОПКИ ЗАЛИШКІВ БУДІВЕЛЬ ТА ГОНЧАРНИХ ГОРЕН У ЦЕНТРАЛЬНІЙ ЧАСТИНІ ТРИПІЛЬСЬКОГО ПОСЕЛЕННЯ БІЛЯ с. МАЙДАНЕЦЬКОГО 250

*Круц В.О., Корвін-Піотровський О.Г., Чабанюк В.В., Шатіло Л.О.* РОБОТИ ТРИПІЛЬСЬКОЇ ЕКСПЕДИЦІЇ НА ПОСЕЛЕННІ ТАЛЪЯНКИ (2013-2014) 252

*Нераденко Т.М., Журавльов О.П.* АРХЕОЛОГІЧНІ ТА АРХЕОЗООЛОГІЧНІ ДОСЛІДЖЕННЯ МОЛЮХОВА БУГРА 255

*Прядко О.О.* РОЗВІДКИ НА ТЕРИТОРІЇ ЧОРНОБАЇВСЬКОГО РАЙОНУ ЧЕРКАСЬКОЇ ОБЛАСТІ 257

*Шидловський П.С., Нужний Д.Ю., Пеан Ст., Лизун О.М.* ДОСЛІДЖЕННЯ ГОСПОДАРСЬКОЇ ЯМИ № 6 НА МЕЖИРІЦЬКІЙ СТОЯНЦІ 259

## ЧЕРНІВЕЦЬКА ОБЛАСТЬ

*Авраменко М.О., Діденко С.В., Рейда Р.М.* АРХЕОЛОГІЧНІ РОЗВІДКИ У КЕЛЬМЕНЕЦЬКОМУ РАЙОНІ ЧЕРНІВЕЦЬКОЇ ОБЛАСТІ 262

*Бондар К.М., Петраускас О.В., Попов С.А., Хоменко Р.В.* ГЕОФІЗИЧНІ ДОСЛІДЖЕННЯ ПОСЕЛЕННЯ ТА МОГИЛЬНИКА ПІЗНЬОРИМСЬКОГО ЧАСУ БІЛЯ с. КОМАРІВ У 2014 р. 264

*Діденко С.В., Мизгін К.В.* ЗНАХІДКИ АНТИЧНОГО ІМПОРТУ НА АРХЕОЛОГІЧНОМУ КОМПЛЕКСІ КОМАРІВ 266

*Горбаненко С.А.* ПАЛЕОЕТНОБОТАНІЧНІ ДОСЛІДЖЕННЯ 2014 р. 269

*Льків М.В., Пивоваров С.В., Михайлина Л.П., Калініченко В.А.* ДОСЛІДЖЕННЯ НА ТЕРИТОРІЇ ХОТИНСЬКОЇ ФОРТЕЦІ 271

*Льків М.В., Пивоваров С.В., Михайлина Л.П., Калініченко В.А.* АРХЕОЛОГІЧНІ РОЗВІДКИ ЧЕРНІВЕЦЬКОЇ ФІЛІЇ ОАСУ 273

*Петраускас О.В., Авраменко М.О., Коваль О.А., Чорний А.М., Шишкін Р.Г.* АРХЕОЛОГІЧНІ РОЗКОПКИ ПОСЕЛЕННЯ КОМАРІВ 274

*Петраускас О.В., Милян Т.Р., Нюссе Х.-Й., Хеґевіш М.* ПІДСУМКИ ДОСЛІДЖЕНЬ БІЛЯ с. КОМАРІВ 276

*Черновол Д.К.* РОЗКОПКИ ПОСЕЛЕННЯ ТРИПІЛЬСЬКОЇ КУЛЬТУРИ ОЖЕВЕ-ОСТРІВ 277

## ЧЕРНІГІВСЬКА ОБЛАСТЬ

*Веремейчик О.М.* ДОСЛІДЖЕННЯ У смт ЛЮБЕЧ ЧЕРНІГІВСЬКОЇ ОБЛАСТІ У 2013 р. 280

*Веремейчик О.М., Бондар О.М.* ДОСЛІДЖЕННЯ ЛЮБЕЦЬКОЇ ЕКСПЕДИЦІЇ 282

*Кедун І.С., Пархоменко О.Г.* ДОСЛІДЖЕННЯ ПОСЕЛЕННЯ ВЕТХЕ-І НА р. ОСТЕР 284

*Ситий Ю.М., Мезенцев В.І.* АРХЕОЛОГІЧНІ ДОСЛІДЖЕННЯ У БАТУРИНІ 285

*Руденок В.Я., Новик Т.Г., Солобай П.В.* ДОСЛІДЖЕННЯ НИЖНЬОГО ЯРУСУ АНТОНІЄВИХ ПЕЧЕР У ЧЕРНІГОВІ 287

*Скороход В.М., Моця О.П., Ситий Ю.М., Жигола В.С.* ДОСЛІДЖЕННЯ ВИПОВЗІВСЬКОГО ГОРОДИЩА 288

*Скороход В.М.* ДОСЛІДЖЕННЯ НА ВИПОВЗІВСЬКОМУ ПОДОЛІ 2014 р. 291

*Скороход В.М., Мироненко Л.В., Сита Л.Ф.* ДОСЛІДЖЕННЯ РОЗКОПІВ 6, 8 НА ПОСАДІ ВИПОВЗІВСЬКОГО ГОРОДИЩА 293

*Скороход В.М., Капустін К.М.* ДОСЛІДЖЕННЯ НА РОЗКОПІ 7 У ПІВДЕННО-СХІДНІЙ ЧАСТИНІ ПОСАДУ ВИПОВЗІВСЬКОГО ГОРОДИЩА У 2014 р. 296

*Черненко О.Є., Луценко Р.М., Кравченко Р.А.* ДОСЛІДЖЕННЯ НА ТЕРИТОРІЇ МЕЗИНСЬКОГО НАЦІОНАЛЬНОГО ПРИРОДНОГО ПАРКУ 297

*Черненко О.Є., Кедун І.С., Кравченко Р.А.* АРХЕОЛОГІЧНІ ДОСЛІДЖЕННЯ У НОВОГОРОДСЬКОМУ СІВЕРСЬКОМУ 299

*Черненко О.Є., Іоаннісян О.М., Новик Т.Г.* АРХІТЕКТУРНО-АРХЕОЛОГІЧНІ ДОСЛІДЖЕННЯ ЧЕРНІГІВСЬКОГО СПАСО-ПРЕОБРАЖЕНСЬКОГО СОБОРУ 300

*Черненко О.Є., Новик Т.Г., Бондар О.М.* ДОСЛІДЖЕННЯ НА ТЕРИТОРІЇ ЄЛЦЬКОГО СЬЯТО-УСПЕНСЬКОГО МОНАСТІРЯ У ЧЕРНІГОВІ 303

*Тертиловський Р.В., Жаров Г.В., Жарова Т.М., Шульга О.С.* ДОСЛІДЖЕННЯ ЛІВОБЕРЕЖНОЇ КОМПЛЕКСНОЇ ЕКСПЕДИЦІЇ 305

## РЕСПУБЛІКА МОЛДОВА

*Тельнов М.П., Разумов С.М., Лисенко С.Д., Сініка В.С.* РОБОТИ МОЛДОВСЬКО-УКРАЇНСЬКОЇ АРХЕОЛОГІЧНОЇ ЕКСПЕДИЦІЇ (попередні результати досліджень 2012-2013 рр.) 307

*Тельнов Н.П., Разумов С.Н., Лысенко С.Д., Синика В.С.* ИССЛЕДОВАНИЯ КУРГАННОГО МОГИЛЬНИКА ПОД ТИРАСПОЛЕМ 311

## ПІВДЕННО-СХІДНА ПЕРИФЕРІЯ СЕЛИЩА ХОДОСІВКА-РОСЛАВСЬКЕ

Північною експедицією ІА НАНУ проведено дослідження на поселенні Ходосівка-Рославське, яке стаціонарно вивчається сьомий сезон поспіль. У зв'язку з планами розвитку в околицях пам'ятки індивідуального садівництва та створення інфраструктури для останнього, в сезоні відкривалась південна (розкоп II – 691 м<sup>2</sup>) та південно-східна (розкоп III – 361 м<sup>2</sup>) периферія селища. Незважаючи на вивчення віддалених від центра ділянок, здійснені на замовлення ОК СТ «Лугове» роботи привели до досить вагомих результатів.

Розкоп II розбитий між зайнятим пам'яткою підвищенням, частково включаючи край останнього і меліоративним каналом; у межах підвищення простежено наявність складеного темно-сірим супіском культурного шару потужністю 0,30–0,65 м, практично по всій площі на значну глибину, перевідкладеного оранкою. Насиченість шару археологічним матеріалом досить низька: максимальний показник не перевершує 15–20 уламків кераміки з квадрата, до того ж, більшість із них – досить дрібних розмірів, а індивідуальних знахідок зібрано всього 12. За межами шару простежено залягання позбавленого знахідок болотного чорнозему із вкрапленнями глини та піску. Відтак, можна стверджувати, що у ході робіт зафіксовано південне завершення селища і досліджено його периферійну ділянку в цьому напрямку. У системі розкопу відкрито 25 об'єктів доби первісності чи палеометалів та XII–XIII ст. Всі вони округлі та округло-овальні, діаметром, що зрідка перевищував 1,20 м і глибиною 0,30–0,50 м. Більшість із них заповнена сірим або сіро-коричневим супіском, з деяких походили нечисленні уламки кераміки чи поодинокі шматки кременю. Особливості вивчених споруд дозволяють вважати їх об'єктами

побутово-господарського призначення.

Меридіонально спрямований розкоп III закладений вздовж східного краю зайнятого селищем підвищення практично впритул до болота, а в північній частині, з огляду на межі ділянки, яку планується освоїти – і на площі останнього. Простежені на підвищенні на шарування складені темно-сірим та чорним гумусованим суглинком, місцями з включенням білої глини. Знахідки траплялись переважно на глибині 0,20–0,50 м від рівня сучасної денної поверхні. Це гончарна кераміка доби Київської Русі та монгольсько-литовського періоду, іноді – уламки ліпного посуду та численні кістки тварин, частина з яких – зі слідами обробки. У північній та частково у південній частині розкопу шар не простежено, тоді як у центральній він інколи фіксується навіть у болоті. Подібна картина мала місце і в 2011 р. на протилежному краю селища, де також відзначене сповзання шару з розташованих топографічно вище ділянок. Нерівномірна і насиченість шару знахідками: від повної відсутності матеріалу на півдні і півночі до доволі репрезентативних скупчень уламків кружальної кераміки і подрібнених кісток тварин у межах кількох суміжних квадратів посередині.

Серед знахідок з пам'ятки – кераміка названих періодів; значне число фрагментів середньовічної доби традиційно репрезентує вишукані зразки столового посуду, має шари поливи, окремі її смуги, краплі та бризки. Традиційні на селищі знаряддя праці, побутовий інвентар. Зібрано чергові предмети озброєння, непоодинокі на пункті.

Отриманий протягом сезону наукомісткий матеріал з пам'ятки – додатковий аргумент необхідності її подальшого вивчення.



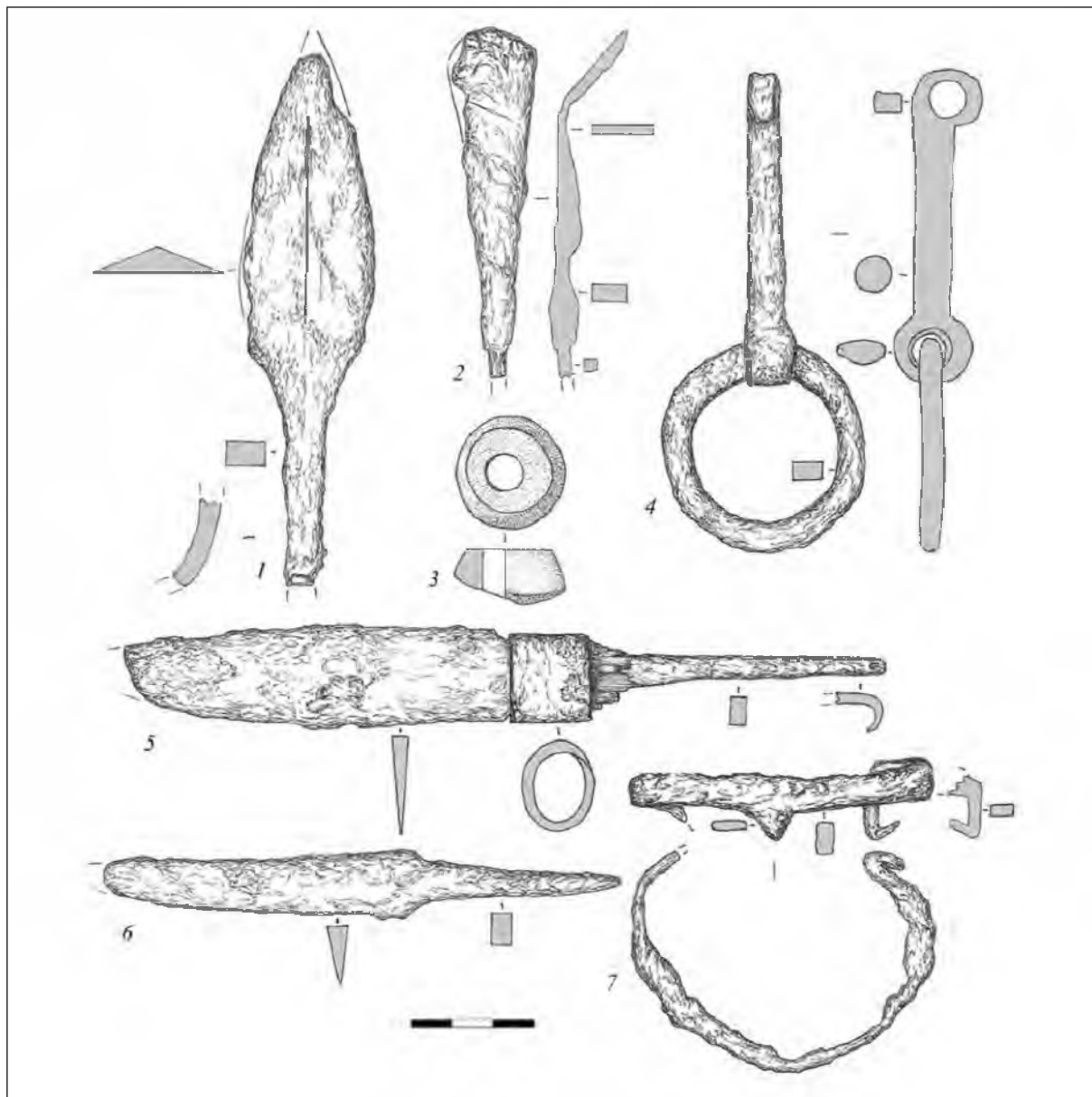


Рис. 1. Приклади знахідок із поселення.

*В.Г. Івакін, Д.В. Бібіков*

## РОЗКОПКИ НА ТЕРИТОРІЇ м. ВИШГОРОД

У липні – на початку серпня 2014 р. Вишгородською експедицією ІА НАНУ проведено охоронні розкопки у центральній частині гончарного посаду давнього Вишгорода (ділянка 42 по пров. Старосільському). Дослідження даної ділянки було розпочате у 2013 р., коли на площі

72 м<sup>2</sup> виявлені залишки двох садиб XI ст., розділених парканом. На одній з них розкопано гончарне горно.

Загальна площа розкопу становила 287 м<sup>2</sup> (з урахуванням ділянки 2013 р. – 359 м<sup>2</sup>). На цій площі виявлено ряд житлових, господарських та виробничих